



LOGÍSTICA Y TRANSPORTE TERRESTRE

VERACRUZ – MANZANILLO – ALTAMIRA

Quiénes somos:

Somos una línea transportista mexicana que presta el mejor servicio de transporte de carga terrestre, ofrecemos a nuestros clientes alta calidad en logística de unidades y atención al cliente personalizada.

Servicio de calidad

Todos nuestros operadores viajan con celular y nuestro departamento de tráfico monitorea el recorrido de las unidades desde que se posiciona a cargar hasta la entrega de mercancía en destino.



Presencia

Actualmente realizamos movimientos con origen en los puertos de Veracruz, Manzanillo y Altamira con destino a toda la República Mexicana.



Servicios Puerto de Veracruz



Consolidación y Desconsolidación Trinca de mercancía

Patio de maniobras con
montacargas y grúas



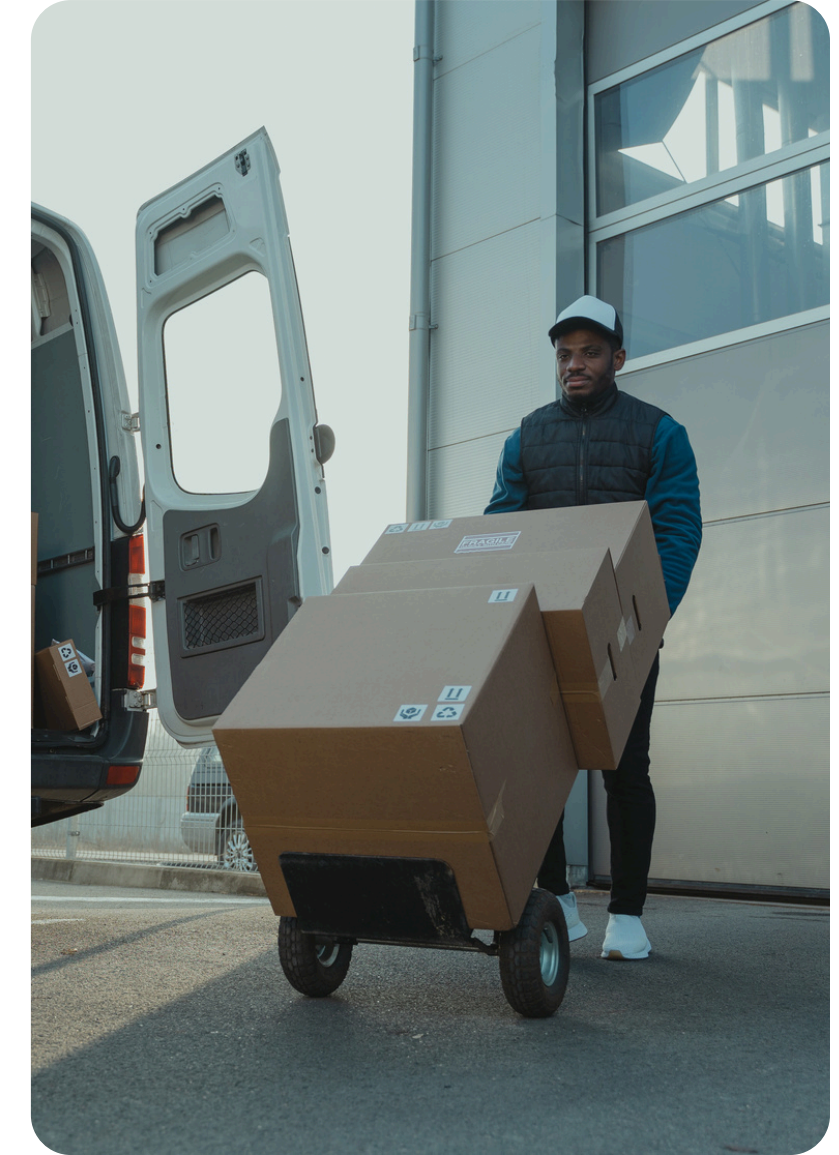
Transporte terrestre

Servicios nacionales
Mercancía suelta, contenerizada,
general, IMO, reefer, sobrepeso o
exceso de dimensiones



Seguros

Seguro de contenedores o
mercancía



Almacenaje de mercancías

Almacenaje de contenedores o
carga suelta

Unidades Puerto de Veracruz



Camionetas, rabón o torton

Desde 1 ton, con caja o
plataforma
Mercancía general o IMO



Portacontenedores o plataformas

Modalidad sencillo y full
Mercancía general, reefer o IMO



Equipo especial

Cama baja, lowboy, semilowboy,
cuello abatible
Mercancía general o IMO



Cajas

Desde 20 pies
Mercancía general, reefer o IMO

Unidades Puerto de Manzanillo



Camionetas, rabón o torton

Desde 1 ton, con caja o
plataforma
Mercancía general o IMO



Portacontenedores o plataformas

Modalidad sencillo y full
Mercancía general, reefer o IMO



Equipo especial

Cama baja, lowboy
Mercancía general



Cajas

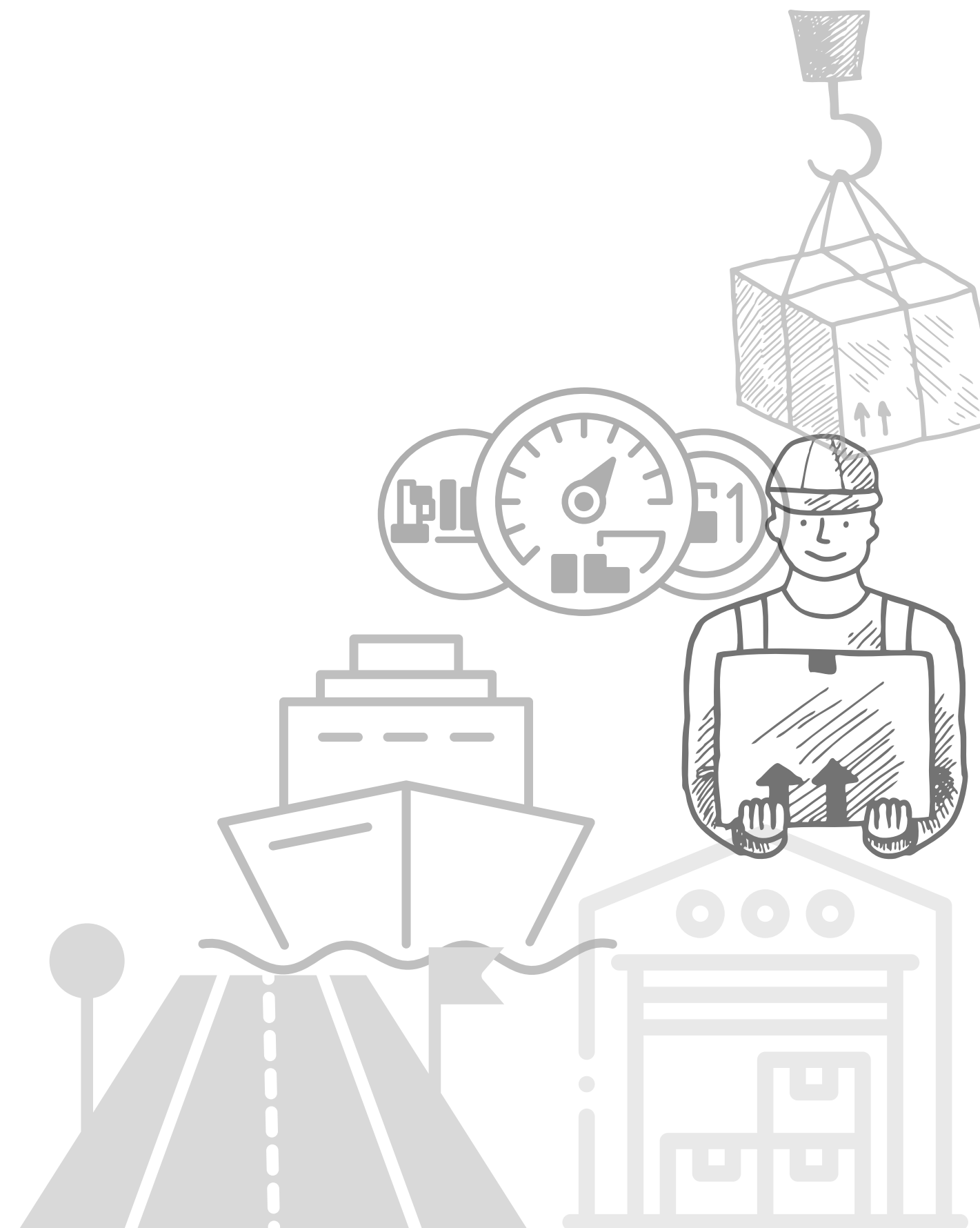
53' pies
Mercancía general o reefer

Unidades Puerto de Altamira



Portacontenedores o plataformas

Modalidad sencillo y full
Mercancía general



Proceso de compra

1

Cotización

- Origen:
- Destino:
- Tipo de unidad:
- Descripción de mercancía:
- Peso:

Si aplica

- Largo*ancho*alto:
- Embalaje:
- Fotografías:

2

Logística

- Recepción de carta de instrucciones y datos para folio ID CCP
- Envío de factura con CCP
- Recepción de maniobras

3

Transporte terrestre

- Estatus de carga, tránsito, entrega de mercancía
- Recepción de maniobras de vacío
- Ingreso de vacío
- Envío de evidencias



Papelería

FASE 1



Alta de clientes

[Descargar](#)

FASE 2



Carta de instrucciones

[Descargar](#)

FASE 3



Complemento Carta Porte

[Descargar](#)





¡GRACIAS!

¿Tienes alguna pregunta?
Escríbenos.

E-mail

gerencia@ferglobal.mx

Web

www.ferglobal.mx

Contacto

229 986 4188 ó 2749

